

Подключение к удаленному рабочему столу

- [Подключение через шлюз удаленных рабочих столов с Windows](#)
- [Подключение через шлюз удаленных рабочих столов с MacOS](#)
- [Подключение через шлюз удаленных рабочих столов с iOS](#)

Подключение через шлюз удаленных рабочих столов с Windows

Введение

Обычно мы присылаем ярлык для подключения, но может возникнуть потребность в самостоятельной настройке подключения к удаленному рабочему столу.

Что потребуется

Для подключения через шлюз удаленных рабочих столов Вам понадобится:

1. Имя ПК
2. Домен\Логин
3. Пароль
4. Адрес шлюза



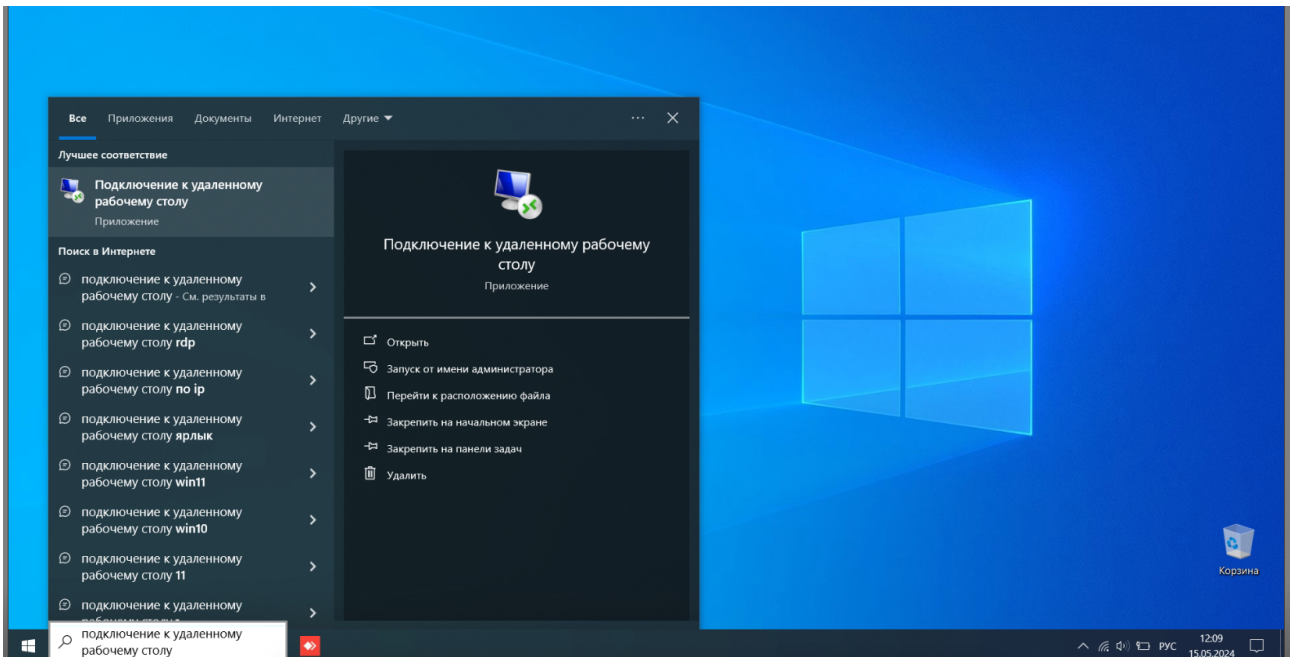
Вся эта информация отправляется при создании учетной записи ответственному лицу запросившим создание таковой записи.



Обратите внимание, что специалист технической поддержки не знает Ваших паролей, но он может его пересоздать. Для этого обратитесь в техническую поддержку в письменном виде с корпоративной почты.

Как подключиться

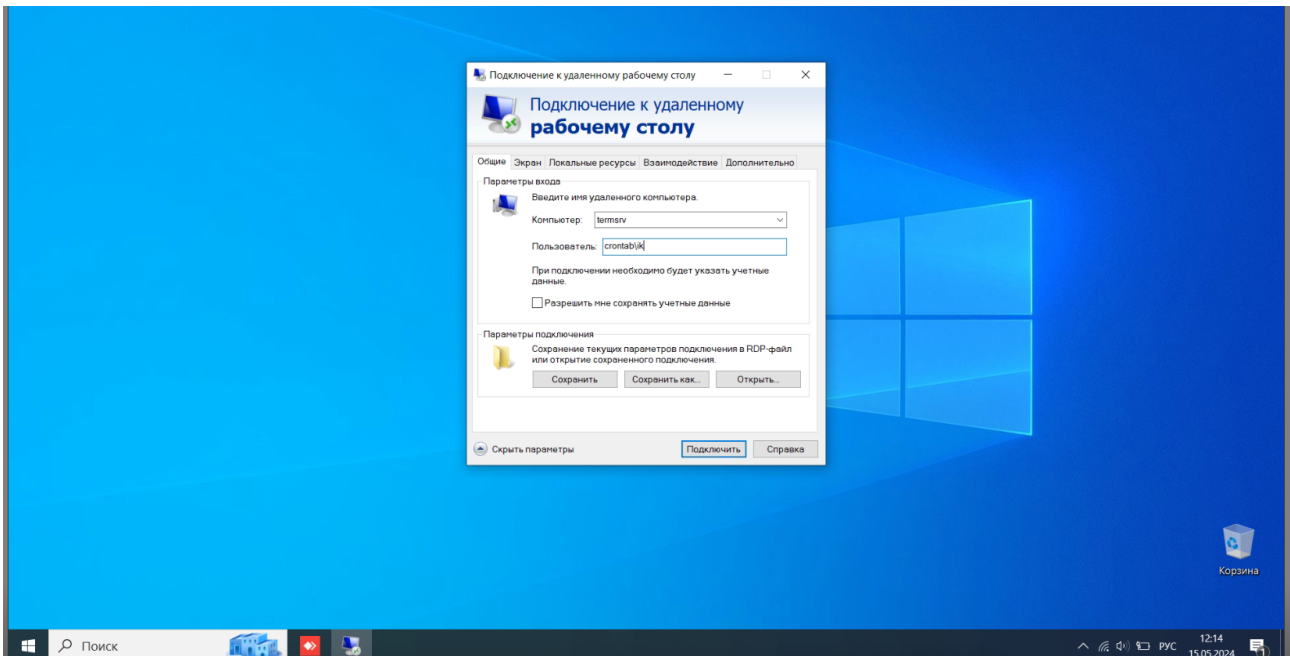
1. Нажмите на **Пуск** и введите "**Подключение к удаленному рабочему столу**". Запустите приложение.



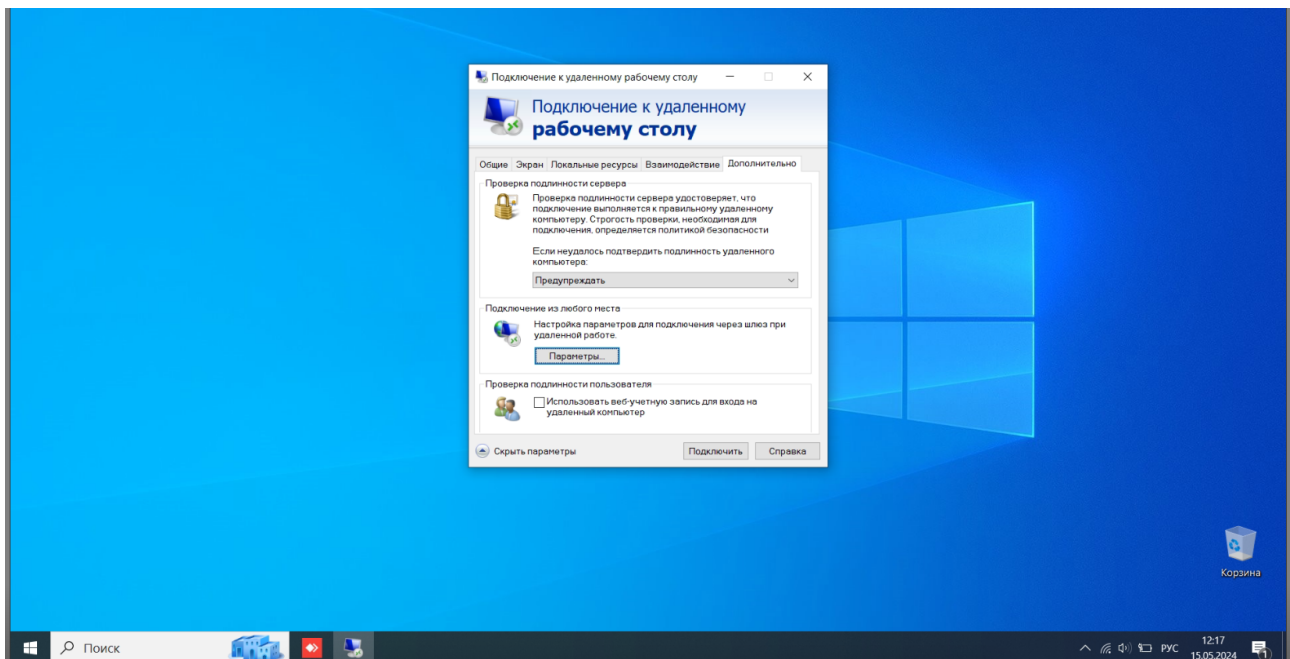
2. Нажмите "**Показать параметры**" и введите:

В поле **Компьютер:** *Имя ПК*

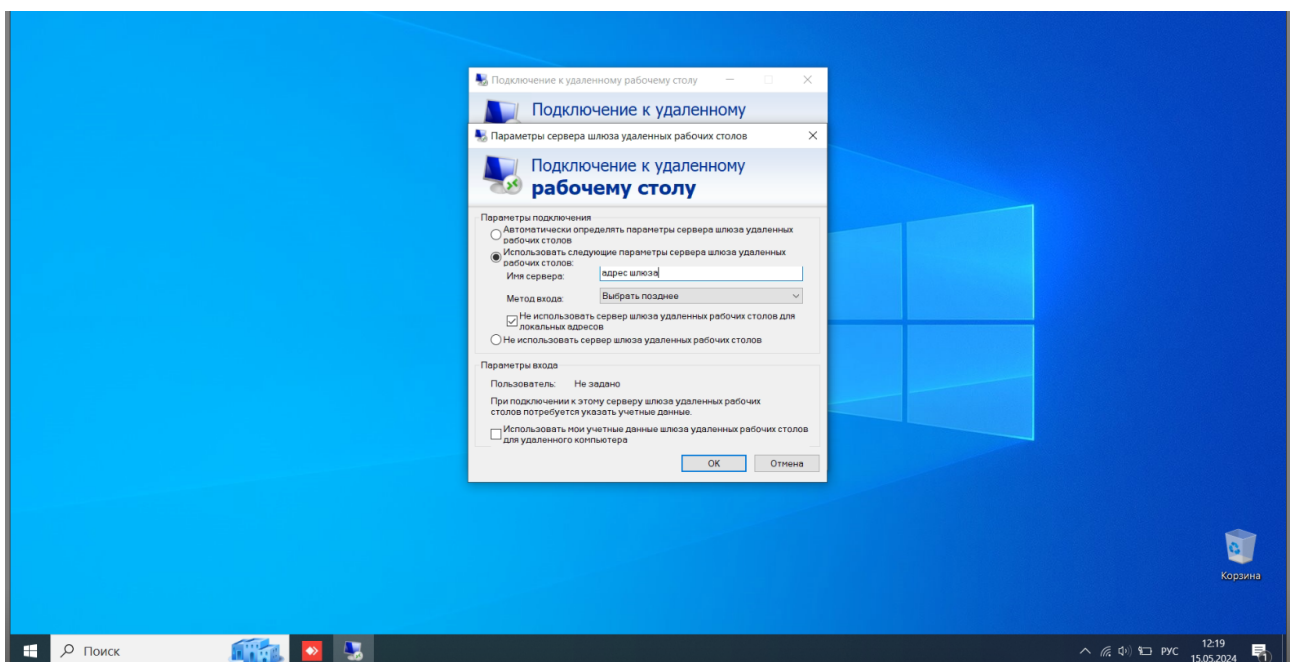
В поле **Пользователь:** *Домен\Логин*



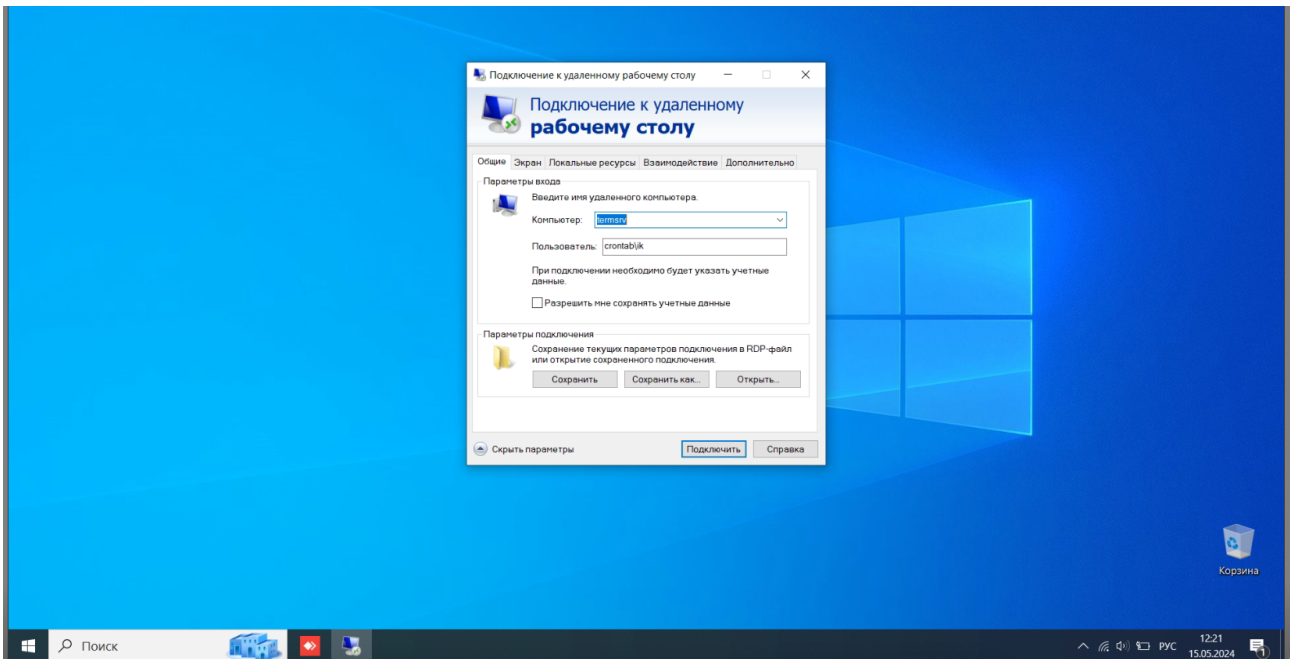
3. Перейдите на вкладку "**Дополнительно**", затем под *подключение из любого места* нажмите "**Параметры**"



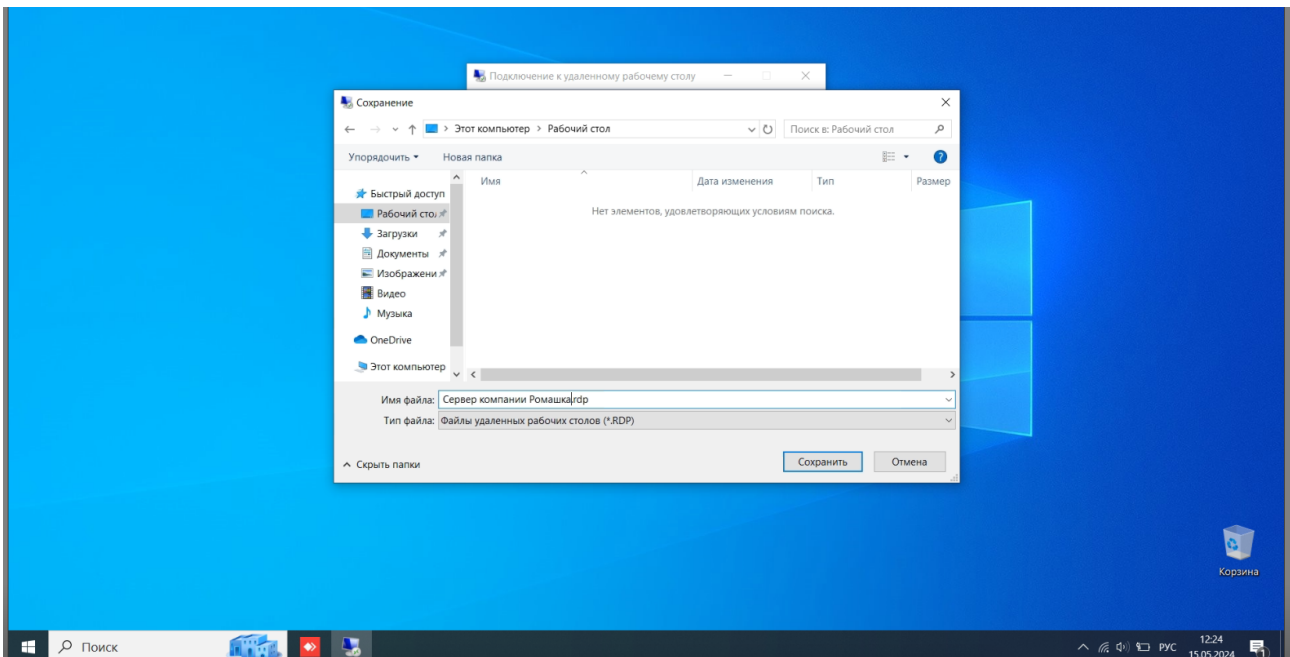
4. Переключите чекбокс на **"Использовать следующие параметры сервера шлюза удаленных рабочих столов"** и поле **"Имя сервера"** введите **адрес шлюза** предоставленный технической поддержкой. Нажмите **ОК**.



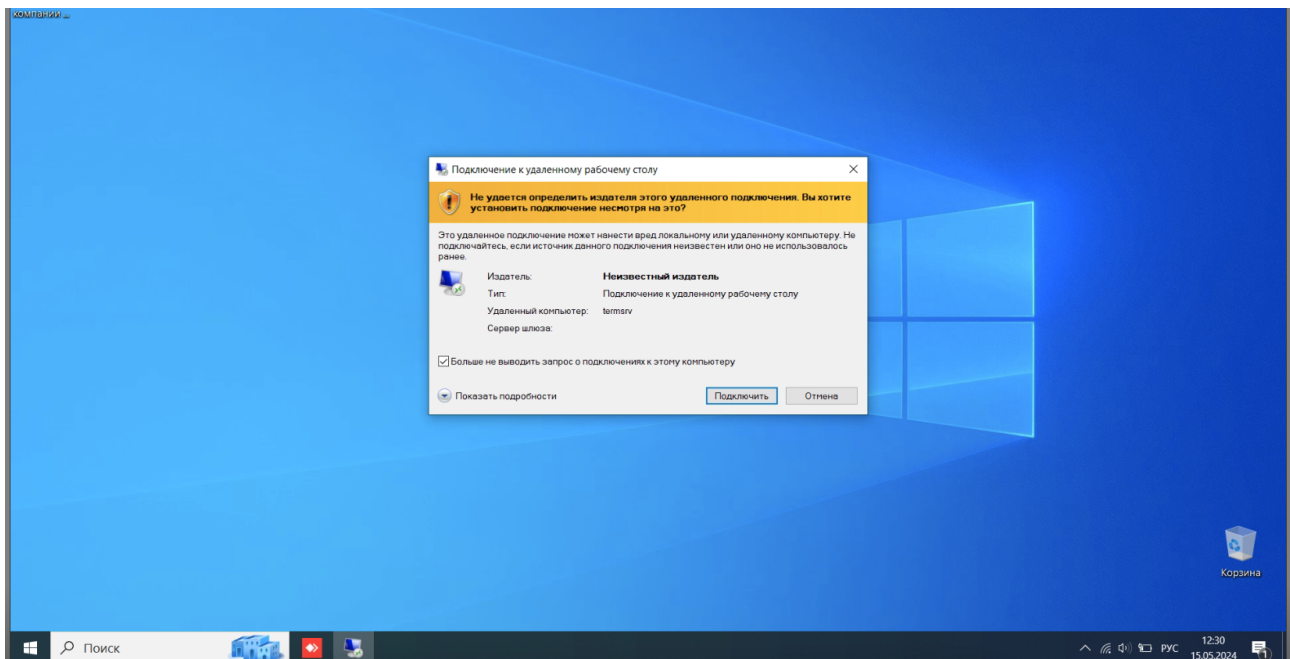
5. Вернитесь на вкладку **"Общие"** и нажмите под *параметры подключения* **"Сохранить как..."**



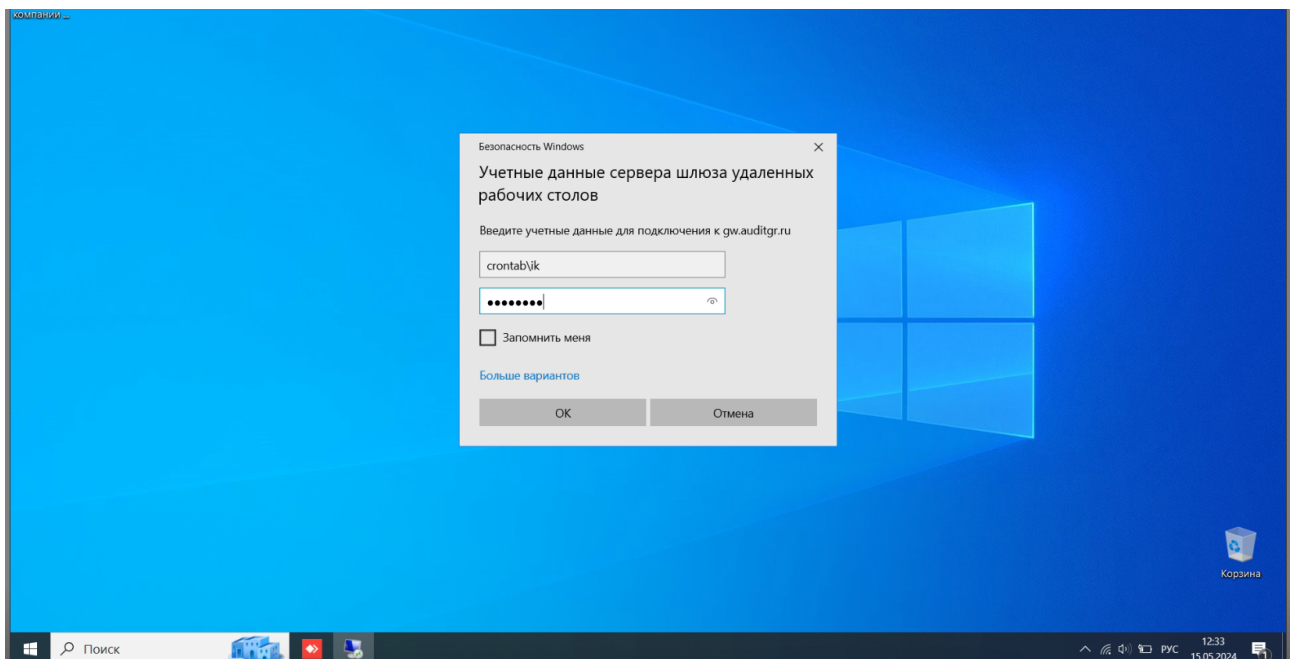
6. Выберите место сохранения (обычно это рабочий стол). В поле "Имя файла" введите название ярлыка, например - Сервер компании Ромашка. нажмите кнопку "**Сохранить**"



7. Ярлык появится на рабочем столе. Запустите его двойным нажатием. Установите галочку "**Больше не выводить запрос о подключении к этому компьютеру**" и нажмите "**Подключить**"



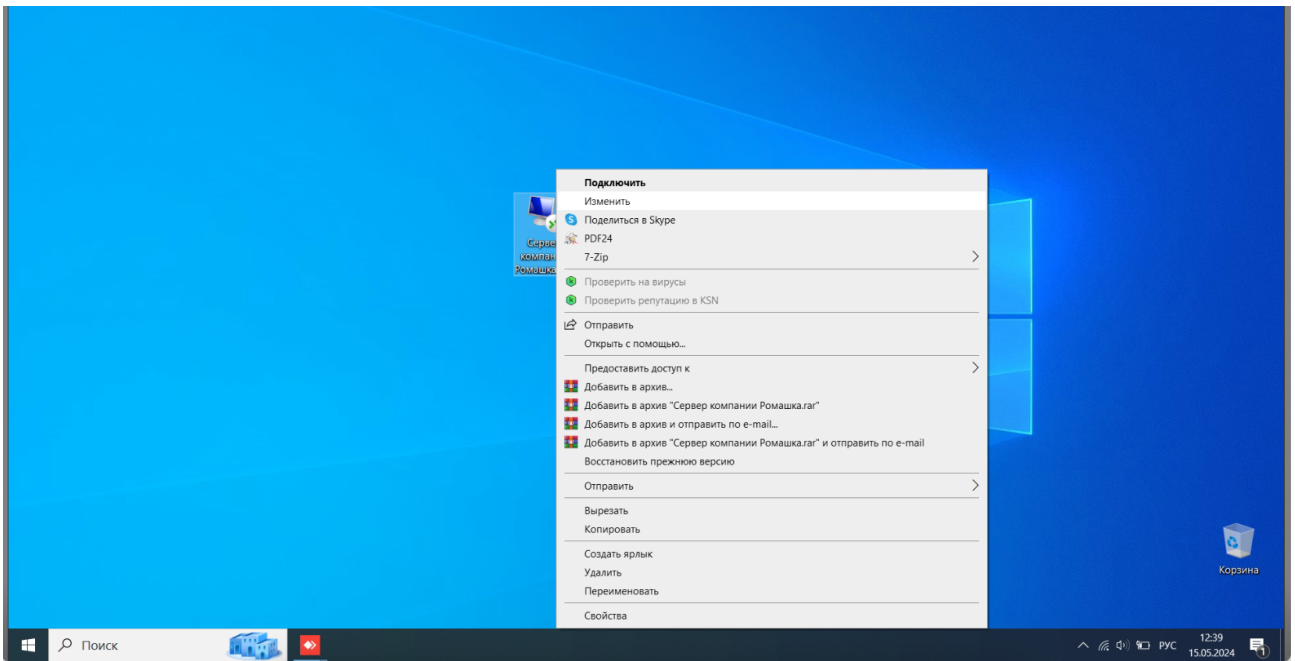
8. Введите **домен\логин** и **пароль** предоставленный технической поддержкой и нажмите кнопку **ОК**.



9. После успешного ввода Вы авторизуетесь на удаленном рабочем столе.

Как отредактировать

1. На рабочем столе нажмите правой кнопкой мыше по ярлыку, далее "**Изменить**"



2. Внесите необходимые изменения

Подключение через шлюз удаленных рабочих столов с MacOS


Введение


Обычно мы присылаем ярлык для подключения, но может возникнуть потребность в самостоятельной настройке подключения к удаленному рабочему столу.

Что потребуется

Для подключения через шлюз удаленных рабочих столов Вам понадобится:

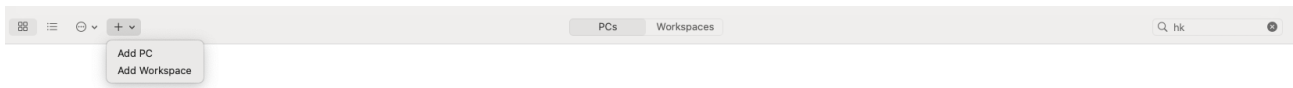
1. Имя ПК
2. Домен\Логин
3. Пароль
4. Адрес шлюза

 Вся эта информация отправляется при создании учетной записи ответственному лицу запросившим создание таковой записи.

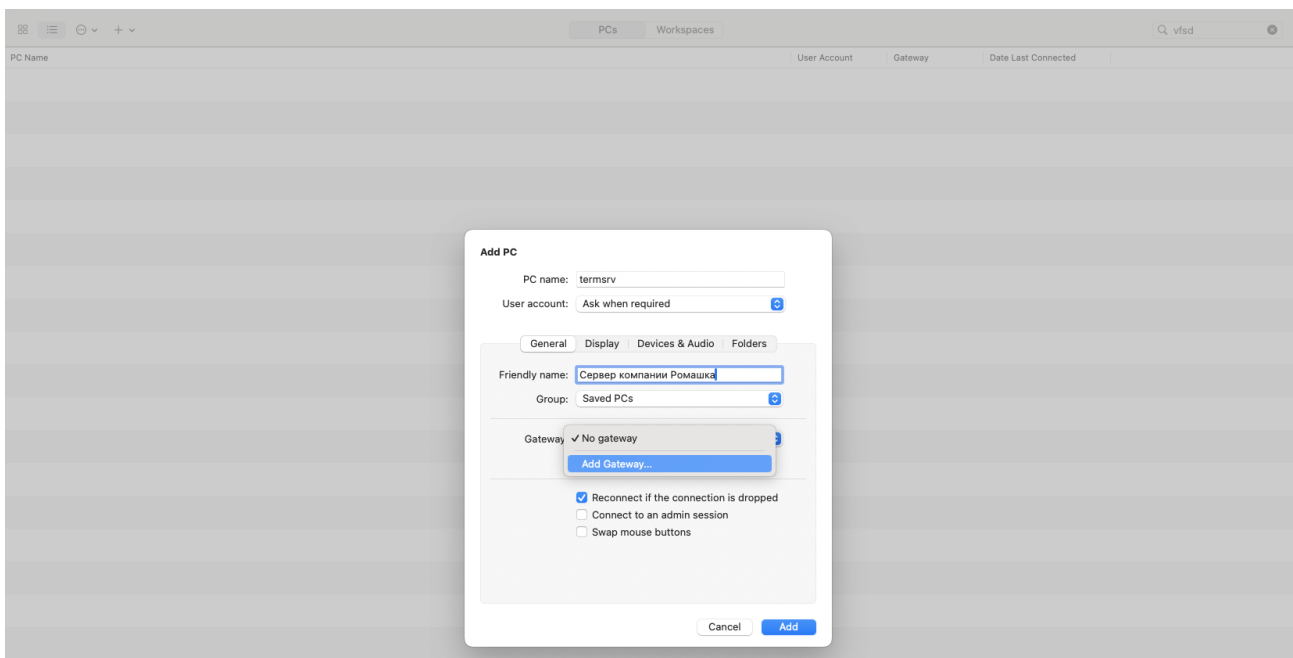
 Обратите внимание, что специалист технической поддержки не знает Ваших паролей, но он может его пересоздать. Для этого обратитесь в техническую поддержку в письменном виде с корпоративной почты.

Как подключиться

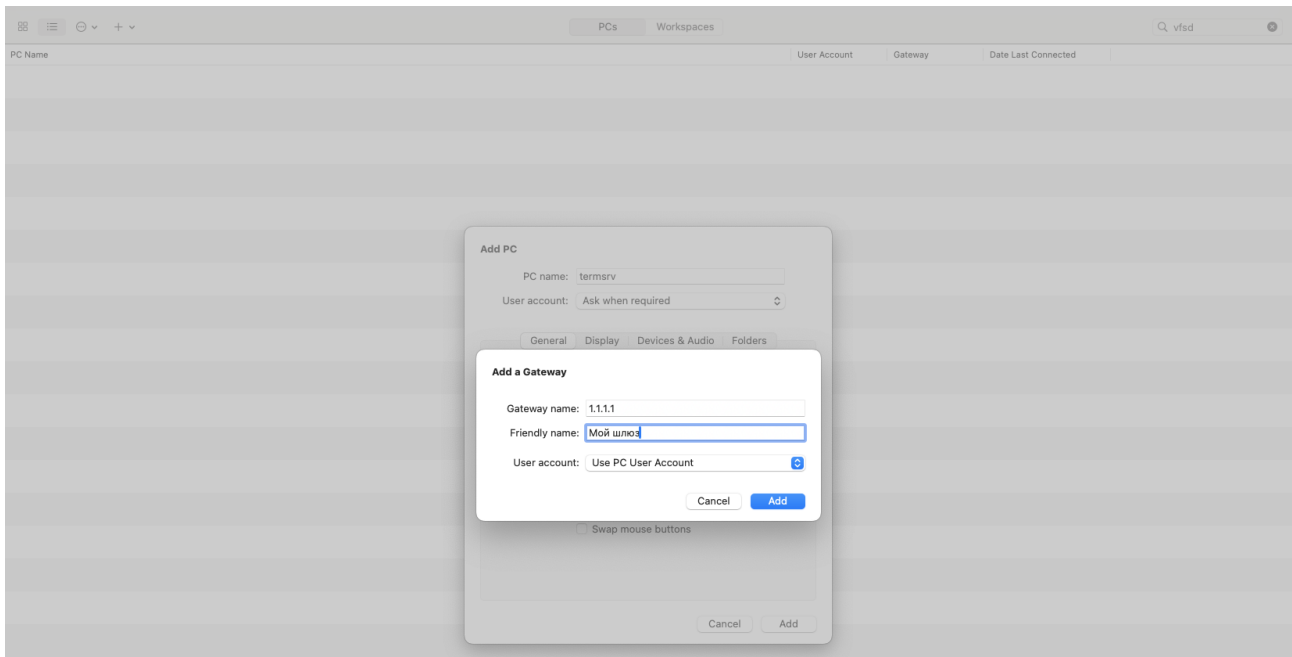
1. Запустите приложение **App Store** на своем компьютере и найдите приложение "**Microsoft Remote Desktop**". Нажмите кнопку загрузить. Либо воспользуйтесь [ссылкой](#).
2. Запустите приложение "**Microsoft Remote Desktop**". Нажмите в левом верхнем углу кнопку **+** и выберите **Add PC**



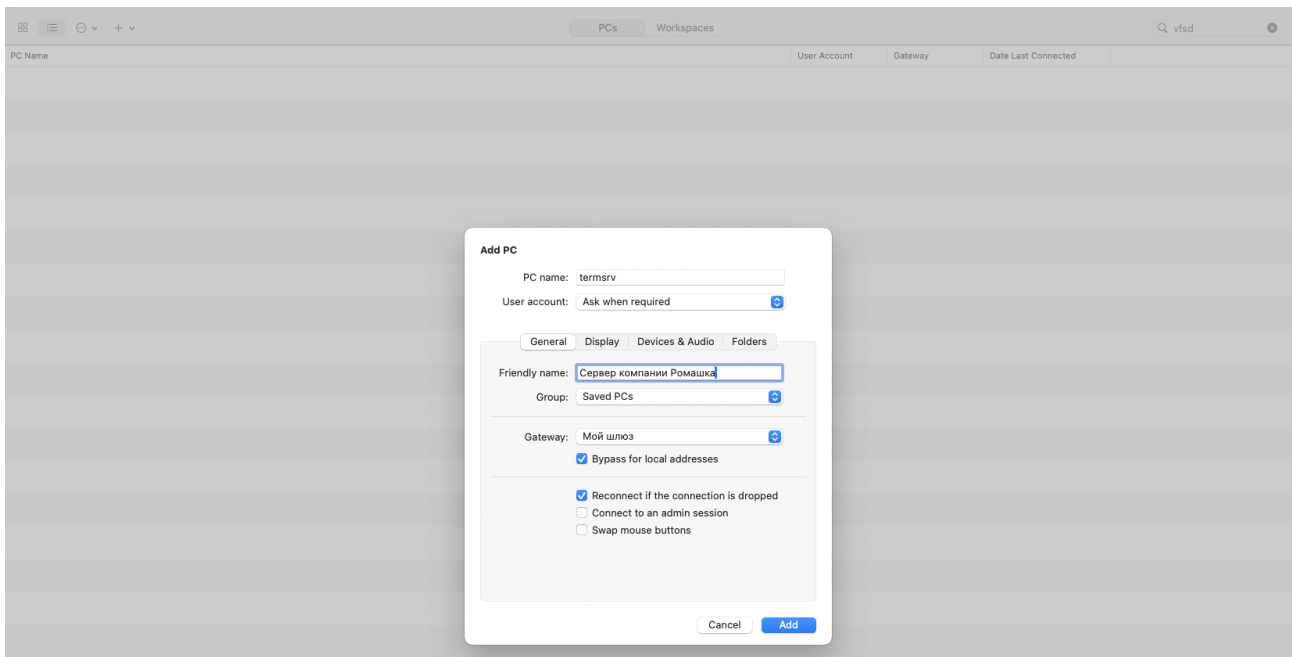
3. В поле **PC name** введите **Имя ПК** предоставленный технической поддержкой. В поле **Friendly name** введите название подключения. Затем нажмите на поле **No gateway** и выберите **Add Gateway...**



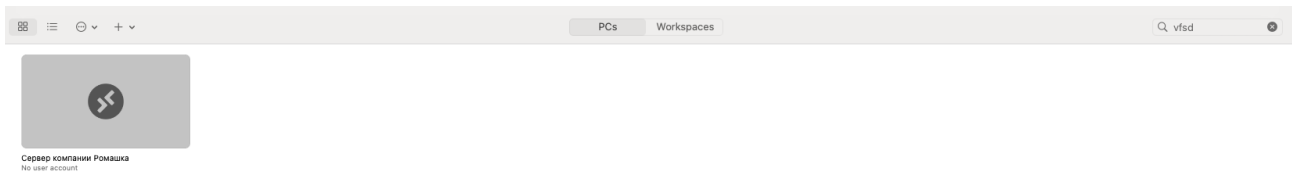
4. В поле **Gateway name** введите **адрес шлюза** представленный технической поддержкой, так же можете указать дружественное имя в поле **Friendly name**. Нажмите **Add**



5. Выберите в списке созданный шлюз и нажмите кнопку **Add**. Пример итоговой конфигурации ниже на скриншоте:

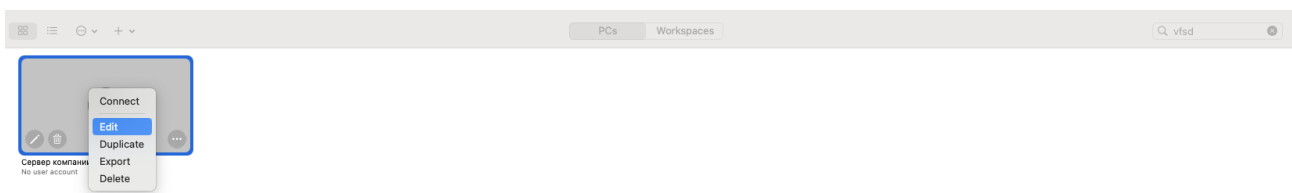


6. Запустите созданное подключение и введите свой **домен\логин** и **пароль**.



Как отредактировать

1. Нажмите правой кнопкой мыши по подключению и выберите **Edit**



2. Внесите необходимые изменения

Подключение через шлюз удаленных рабочих столов с iOS


Введение


Подробно рассказываем, как подключиться к удаленному рабочему столу с помощью шлюза удаленных рабочих столов с iPhone.

Что потребуется

Для подключения через шлюз удаленных рабочих столов Вам понадобится:

1. Приложение Microsoft Remote Desktop для iOS
2. Имя ПК
3. Домен\Логин
4. Пароль
5. Адрес шлюза

 Вся эта информация отправляется при создании учетной записи ответственному лицу запросившим создание таковой записи.

 Обратите внимание, что специалист технической поддержки не знает Ваших паролей, но он может его пересоздать. Для этого обратитесь в техническую поддержку в письменном виде с корпоративной почты.

Как подключиться

1. Зайдите на iPhone в приложение **App Store** или перейдите по [ссылке](#)

15:03



App Store

2. Найдите в поиске приложение **Удаленный рабочий стол**.

15:05



◀ Safari

🔍 удаленный рабочий стол



Отменить



Удаленный рабочий стол

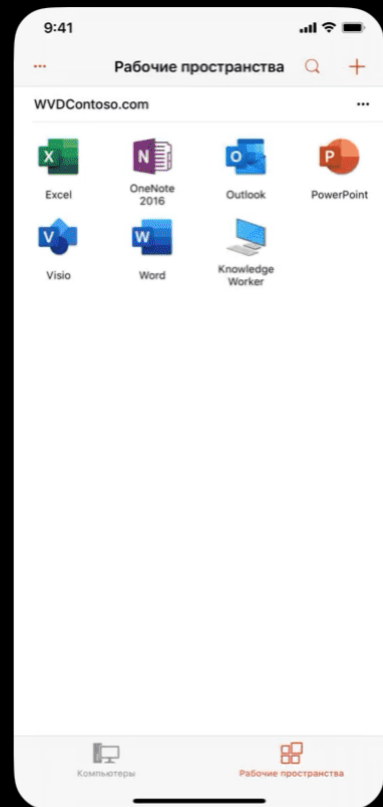
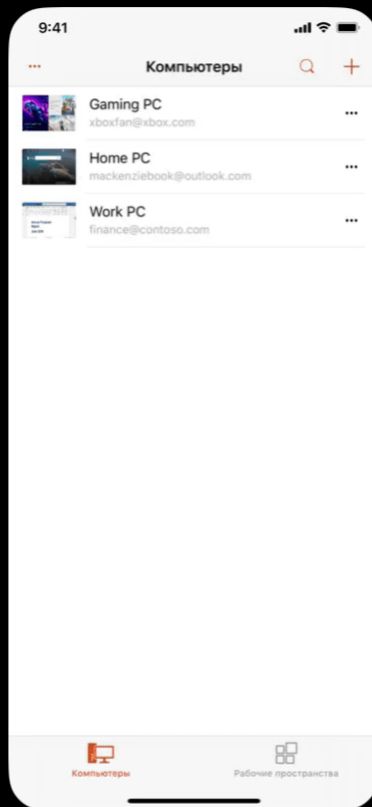
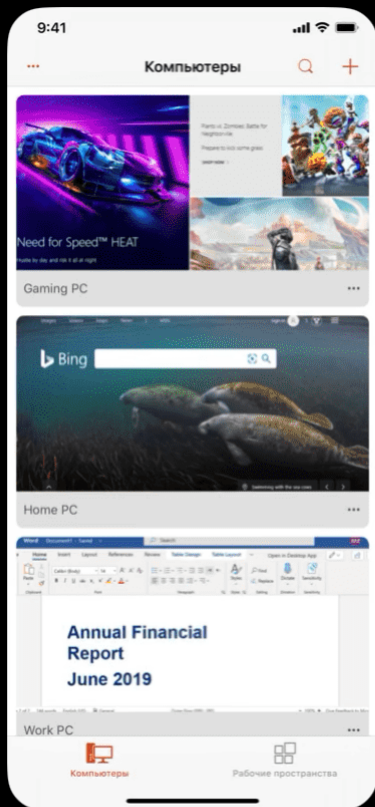
Работа из любой точки мира



★★★★☆ 1,3 тыс.

🏢 Microsoft Corporation

📁 Бизнес



Удаленный рабочий стол Chrome...

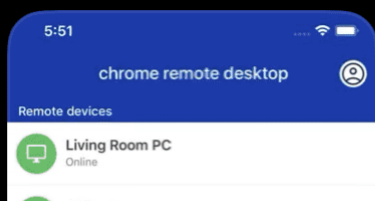
Безопасный доступ к компьютеру

Загрузить

★★★★☆ 550

🏢 Google

📁 Утилиты



3. Нажмите кнопку **Загрузить**, дождитесь установки.

15:05

Safari



Поиск



Удаленный рабочий стол

Microsoft Corporation и др.



ОЦЕНОК: 1,3 ТЫС.

ВОЗРАСТ

РЕЙТИНГ

РАЗРАБОТ

3,7

4+

№137



Бизнес

Microsoft Cor

Что нового

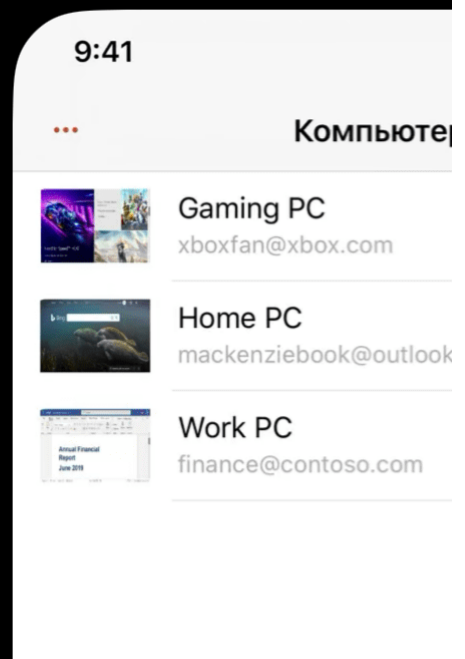
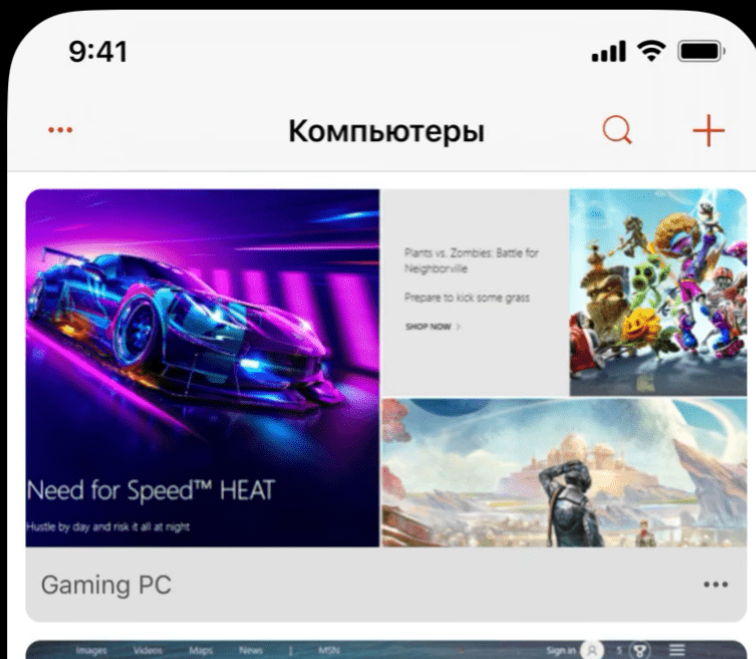
[История версий](#)

Версия 10.5.6

1 мес. назад

Похоже, что выпуск 10.5.5 имел некоторые нежелательные побочные эффекты, которые затронули небольшое количество пользователей. Этот выпуск должен устранить эти проблемы.

Обзор



4. Затем перенесите приложение на рабочий стол для быстрого запуска в то место, где Вам будет его удобно найти(зажмите приложение и перетащите), запустите его. Разрешите все, что запрашивает приложение.

5. В самом низу посередине нажмите на + и выберите **Добавить компьютер**

15:13



Компьютеры



Нет компьютеров

6. В поле **Имя компьютера** введите **Имя ПК** предоставленное технической поддержкой

15:15



Добавить компьютер

Сохранить

Имя компьютера

ИмяПК >

Учетная запись пользователя

Спрашив... >

ОБЩИЕ

Понятное имя

Необязательно >

Режим администратора



Изменить назначение кнопок мыши



ШЛЮЗ

Нет настроенного шлюза



ПЕРЕНАПРАВЛЕНИЕ ЗВУКА И УСТРОЙСТВ

Звук воспроизведение на этом устройстве >

Микрофон



Камера



7. Нажмите **Учетная запись пользователя**, далее выберите **Добавление учетной записи пользователя**

15:39 ↗



Учетная запись пользователя

Спрашивать при необходимости



Добавление учетной записи пользоват... >

8. Введите в первую строку **Домен\Логин**, на следующей строке введите **Пароль**. Нажмите в правом верхнем углу **Сохранить**.

15:42



< Добавить учетную запись пол... Сохранить

Домен\Логин



Понятное имя

Необязательно >

9. Нажмите в левом верхнем углу на **стрелку** назад

15:43 ↗



Учетная запись пользователя

Спрашивать при необходимости

Домен\Логин



Добавление учетной записи пользоват... >

10. Вы вернетесь на главный экран создания подключения. Нажмите на **Нет настроенного шлюза**

15:45 ↗

📶 57



Добавить компьютер

Сохранить

Имя компьютера

ИмяПК >

Учетная запись пользователя

Домен\Л... >

ОБЩИЕ

Понятное имя

Необязательно >

Режим администратора



Изменить назначение кнопок мыши



ШЛЮЗ

Нет настроенного шлюза



ПЕРЕНАПРАВЛЕНИЕ ЗВУКА И УСТРОЙСТВ

Звук воспроизведение на этом устройстве >

Микрофон



Камера



11. Выберите **Добавление шлюза**

15:46 ↗



Шлюз

Нет настроенного шлюза



Добавление шлюза



12. Нажмите на **Имя шлюза** и введите **адрес шлюза** предоставленный технической поддержкой.

В поле **Учетная запись пользователя** выберите добавленную учетную запись на шаге 8.
Нажмите кнопку **Сохранить**

15:49 ↗



Добавить шлюз

Сохранить

Имя шлюза

1.1.1.1 >

Учетная запись пользователя Домен\Л... >

Понятное имя

Необязательно >

13. Нажмите в левом углу **стрелку** назад и вернитесь на главный экран подключения

15:50 ↗



Шлюз

Нет настроенного шлюза

1.1.1.1



Добавление шлюза



14. Проверьте введенную информацию и нажмите кнопку **Сохранить**

15:54

56



Добавить компьютер

Сохранить

Имя компьютера

ИмяПК >

Учетная запись пользователя

Домен\Л... >

ОБЩИЕ

Понятное имя

Необязательно >

Режим администратора



Изменить назначение кнопок мыши



ШЛЮЗ

1.1.1.1



Обход локальных адресов



ПЕРЕНАПРАВЛЕНИЕ ЗВУКА И УСТРОЙСТВ

Звук воспроизведение на этом устройстве >

Микрофон

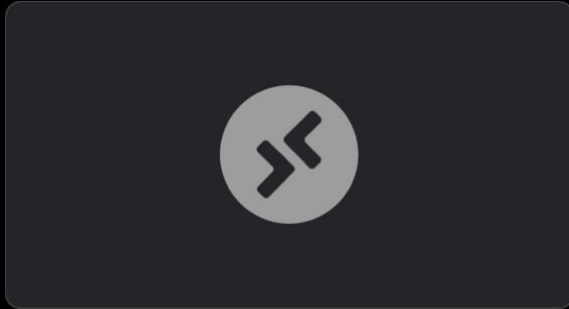


15. Созданное подключение появится, как на скриншоте ниже

15:55



Компьютеры



ИмяПК

Домен\Логин

Теперь Вы можете подключаться к удаленному рабочему столу через телефон.