

# Настройка VPN на Windows

## Введение

VPN - виртуальная частная сеть, позволяющих обеспечить одно или несколько сетевых соединений поверх чьей-либо другой сети (Для доступа к локальным сетевым ресурсам удаленно, без доступа из вне. Или же для перенаправления трафика)

## Что потребуется

Для подключения к сети VPN потребуется:

- Установить клиент vpn на устройство
- Профиль VPN в виде https-ссылки

## Установка клиента VPN

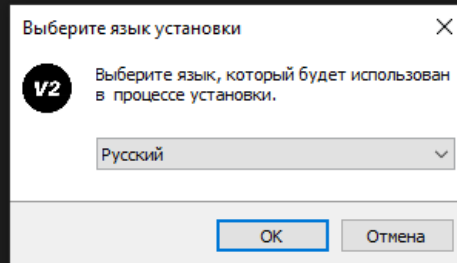
1. Скачать клиент для подключение VPN можно по ссылке:

<https://next.cron-tab.ru/index.php/s/nnRtMet5sG974Q6>

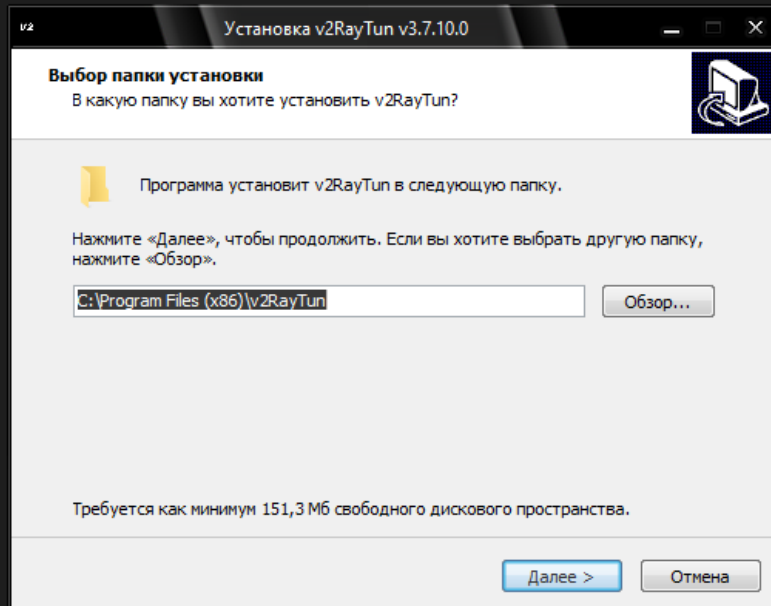
**i** Обратите внимание, что для установки клиента потребуются права Администратора.

2.Процесс установки:

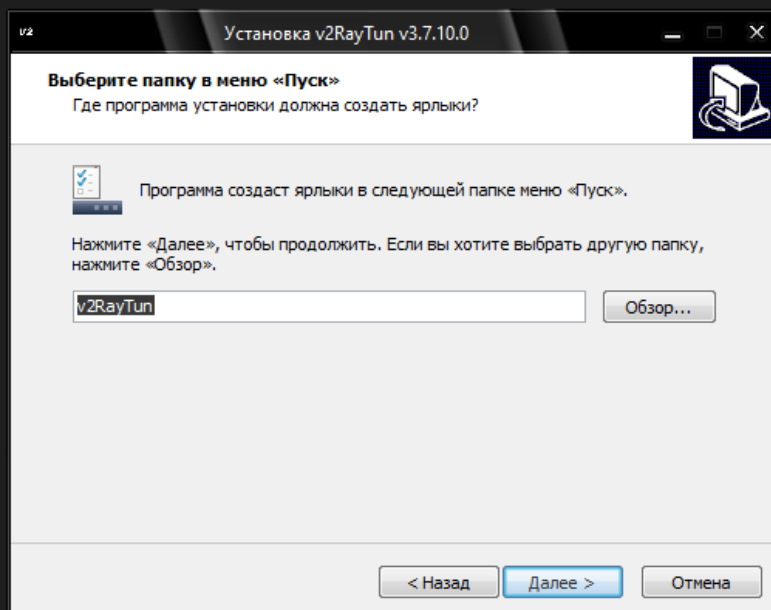
2.1 Выбираем язык: **Русский**



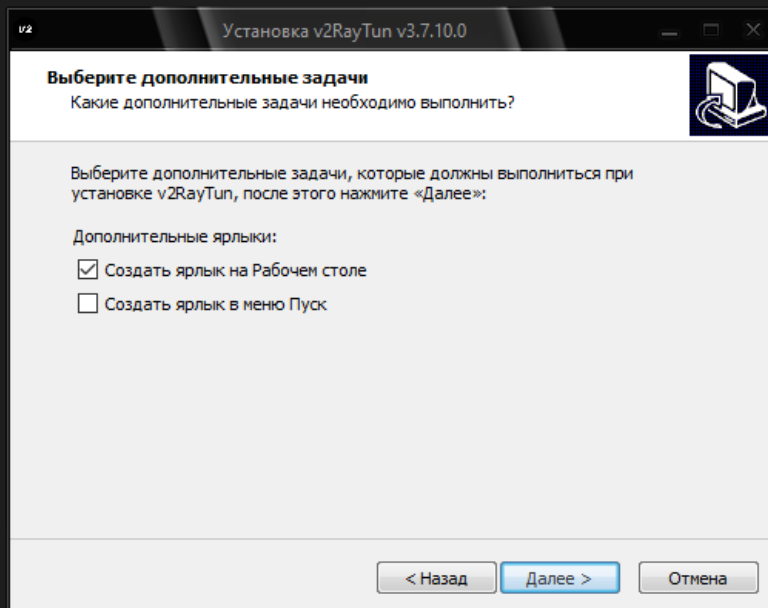
2.2 Путь установки приложения оставляем по умолчанию, нажимаем **Далее**



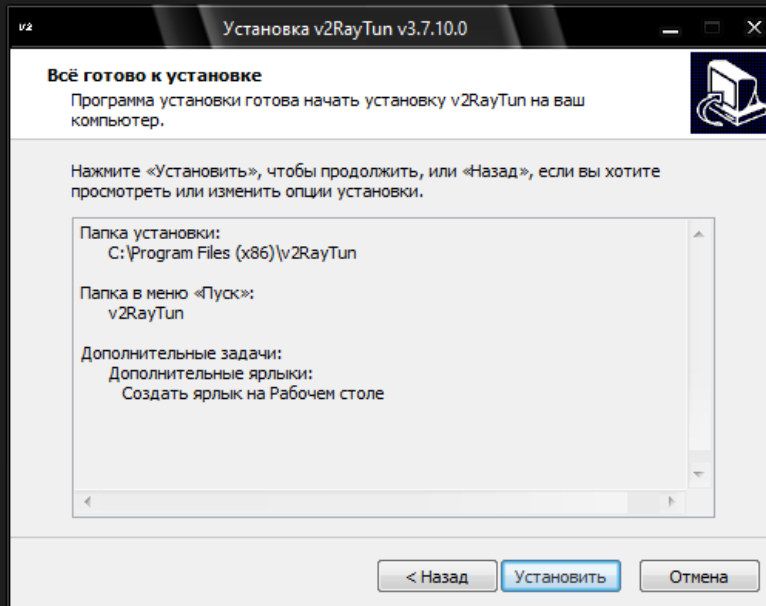
### 2.3 Нажимаем **Далее**



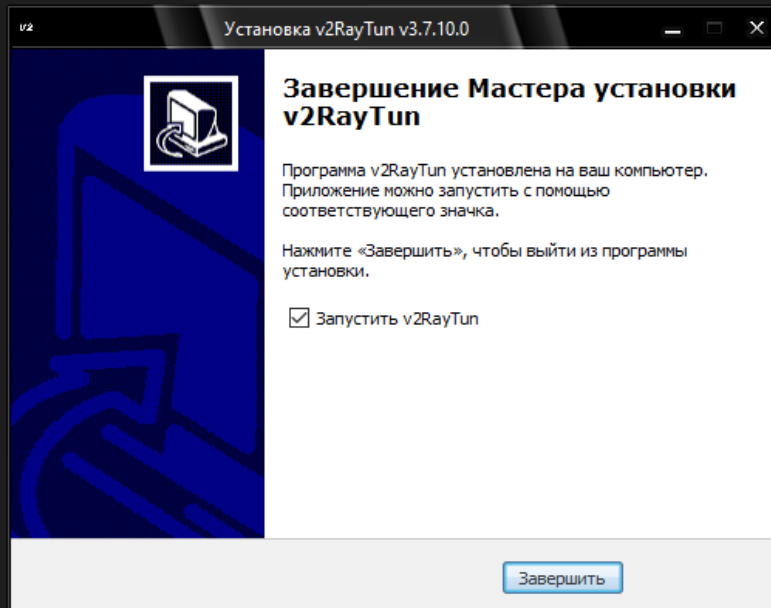
## 2.4 Нажимаем **Далее**



## 2.5 Нажимаем **Установить**



## 2.6 Нажимаем **Завершить**



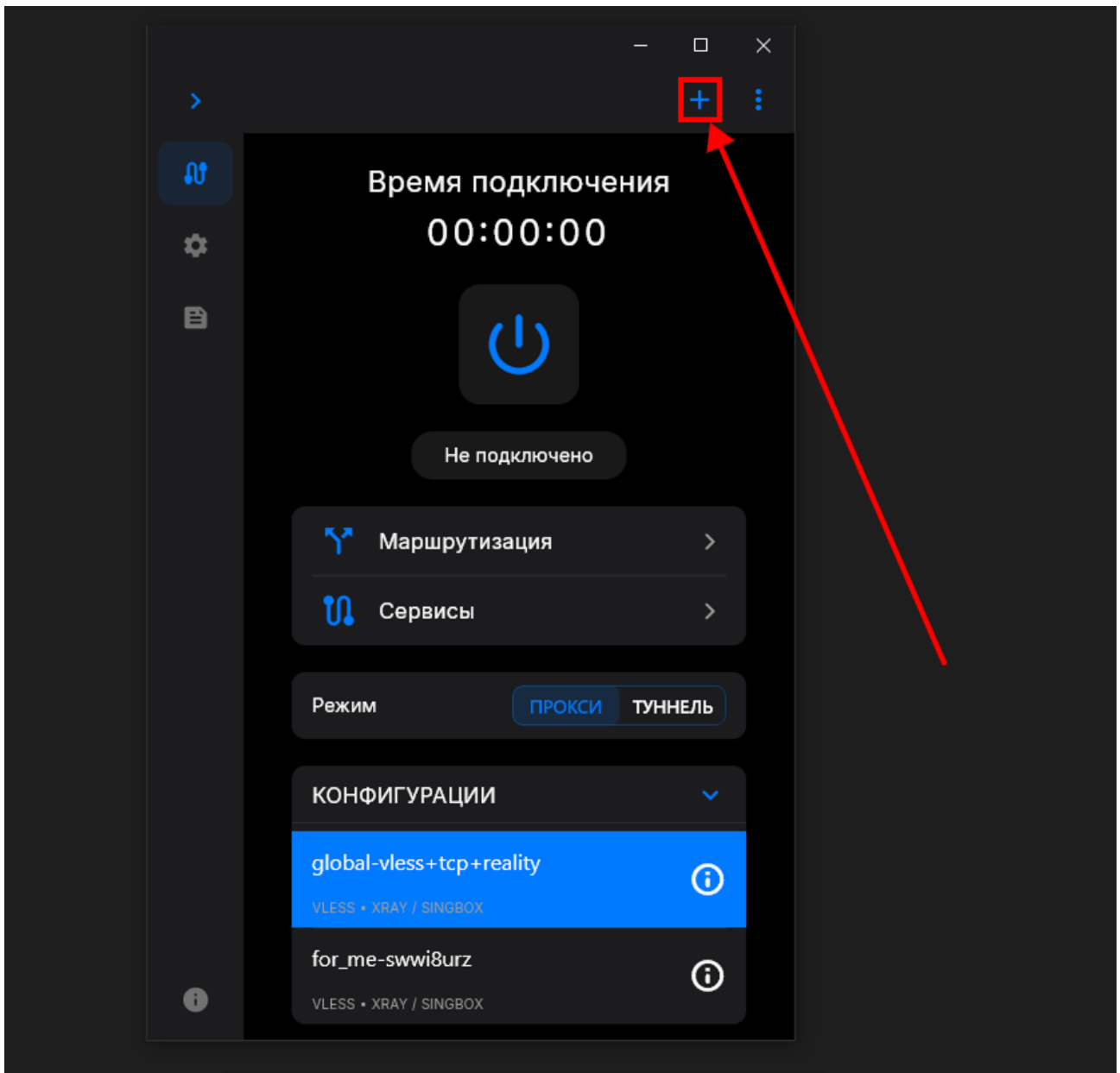
## Добавление профиля в VPN клиент

1. Копируем выданную ссылку в буфер обмена с помощью комбинации **Ctrl + V** или правой кнопкой мыши (ПКМ) в открывшемся контекстном меню выбираем пункт **Копировать**.

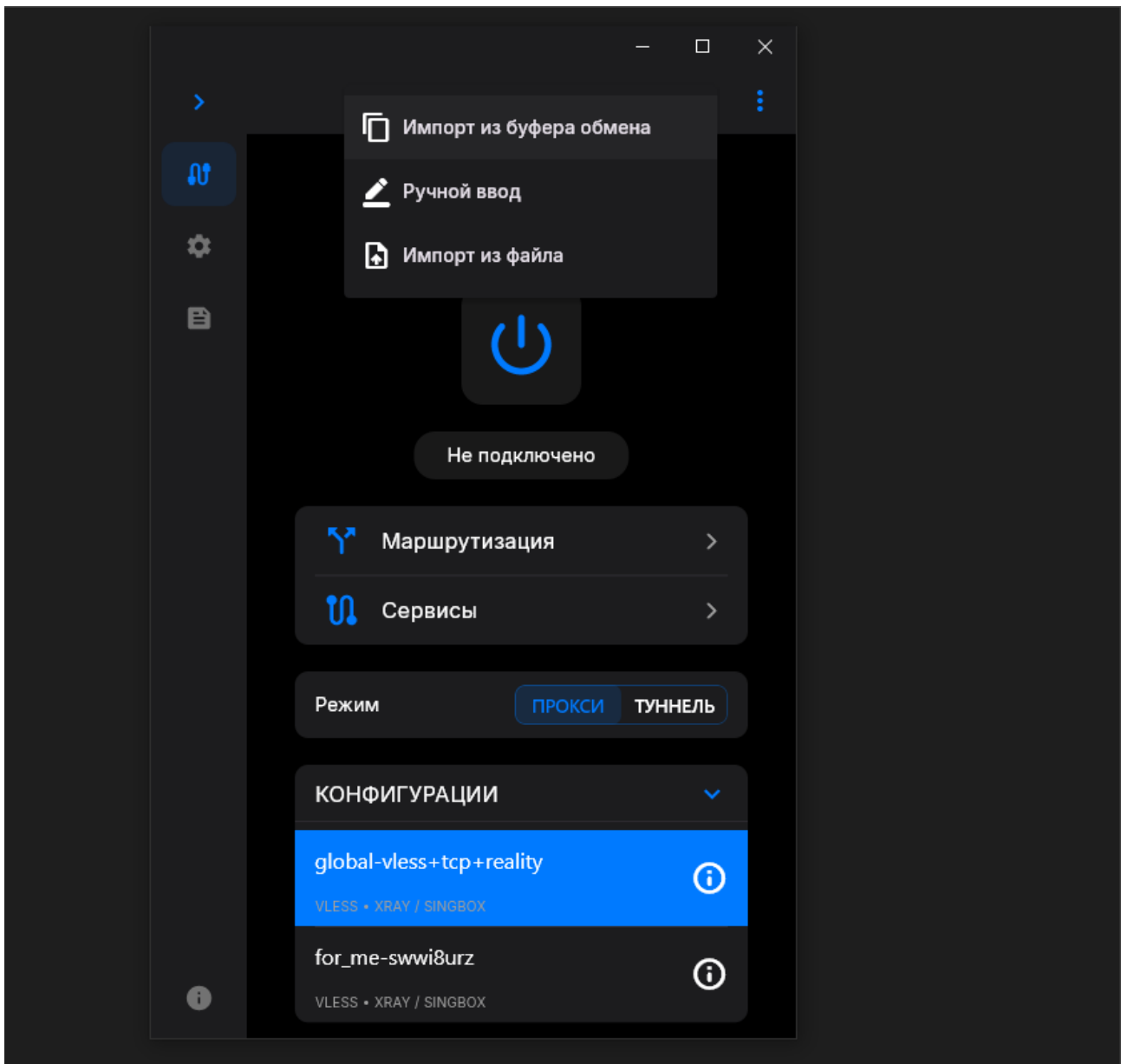


В ссылке не должно быть сторонних символов на примере пробелов до ссылки или после ссылки!

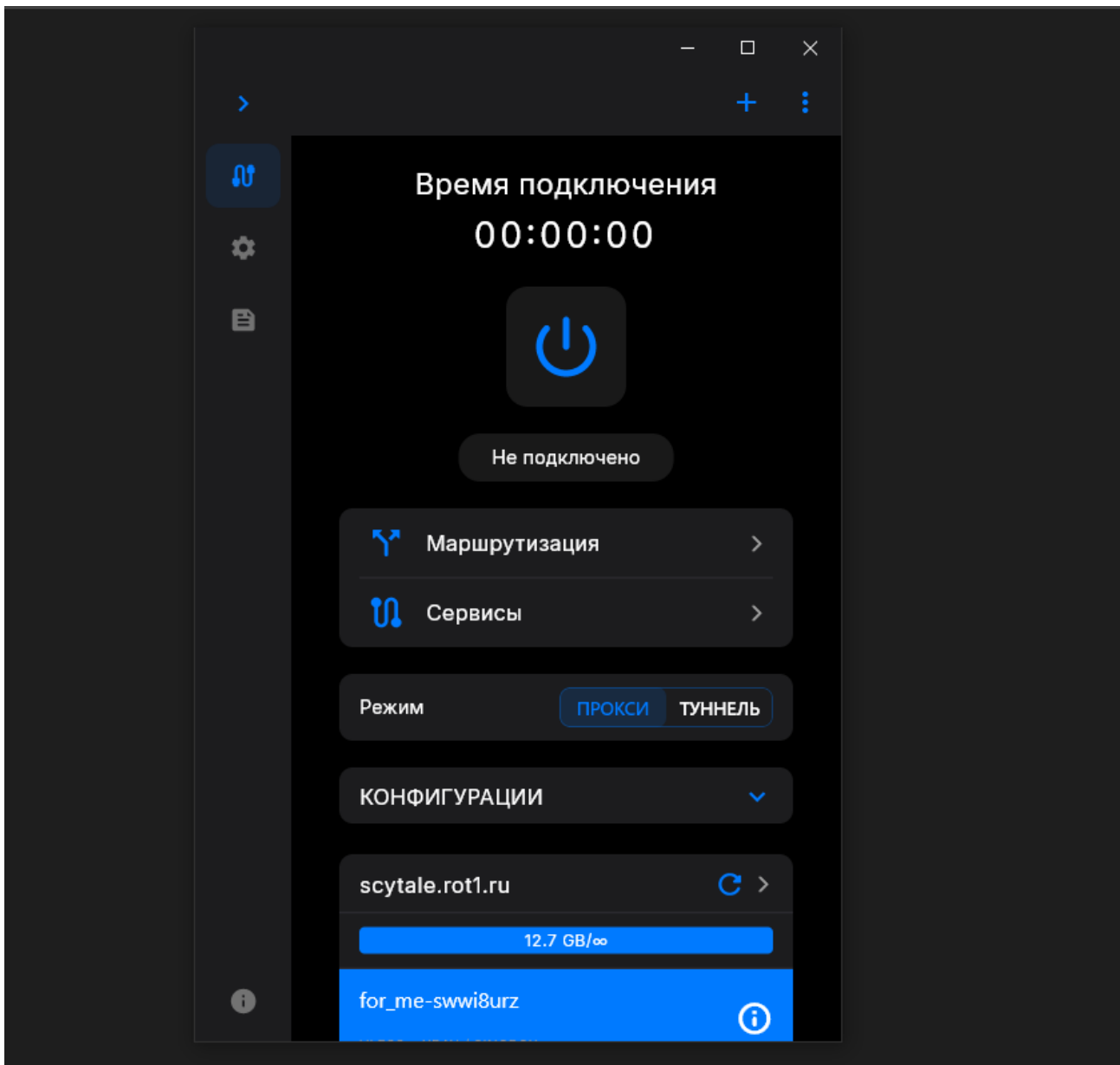
2. Нажимаем на + в верхнем правом углу приложения



3. В выпавшем меню выбираем пункт **Импорт из буфера обмена**

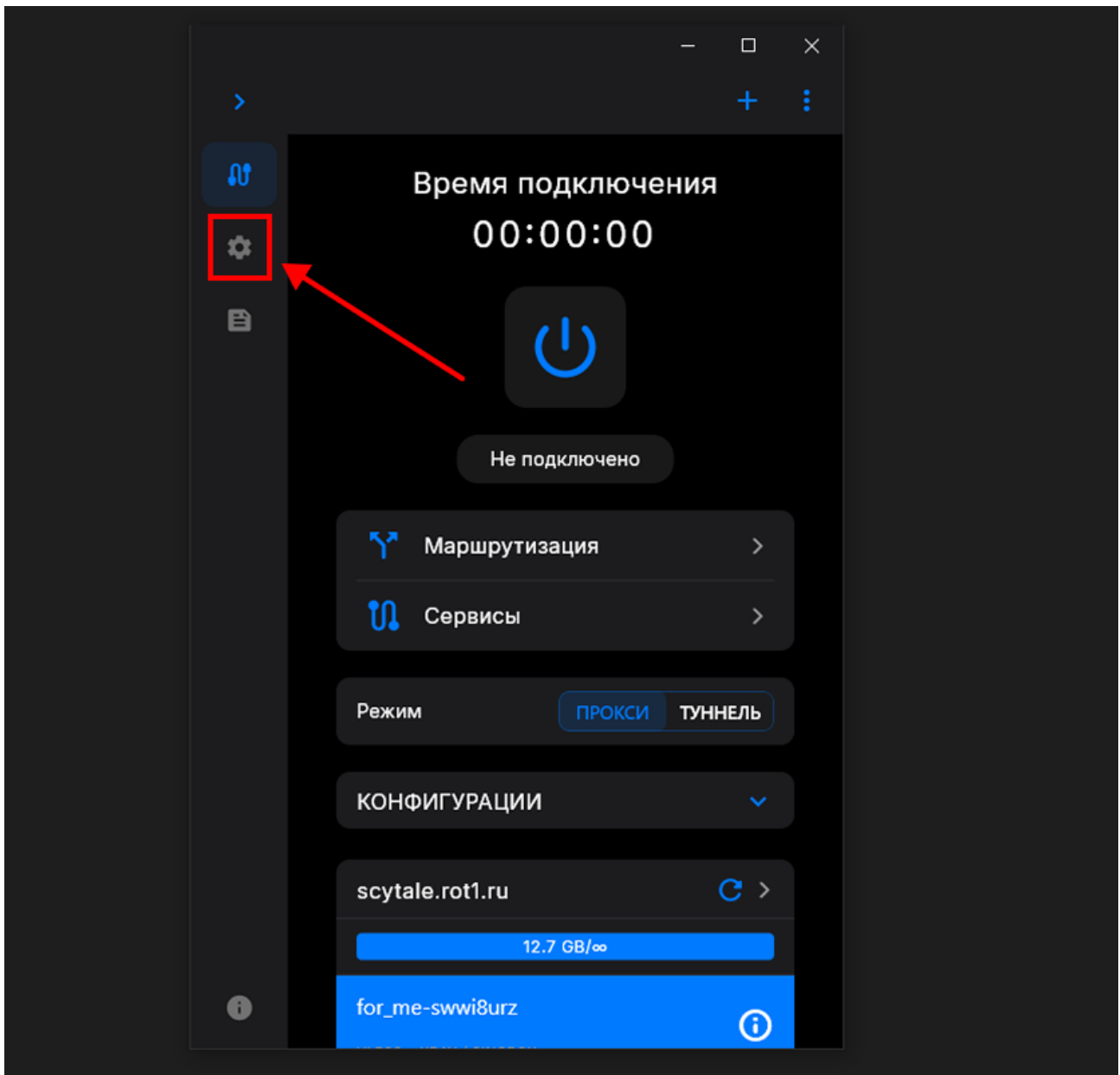


4. Под вкладкой конфигурации должен появиться добавленный профиль

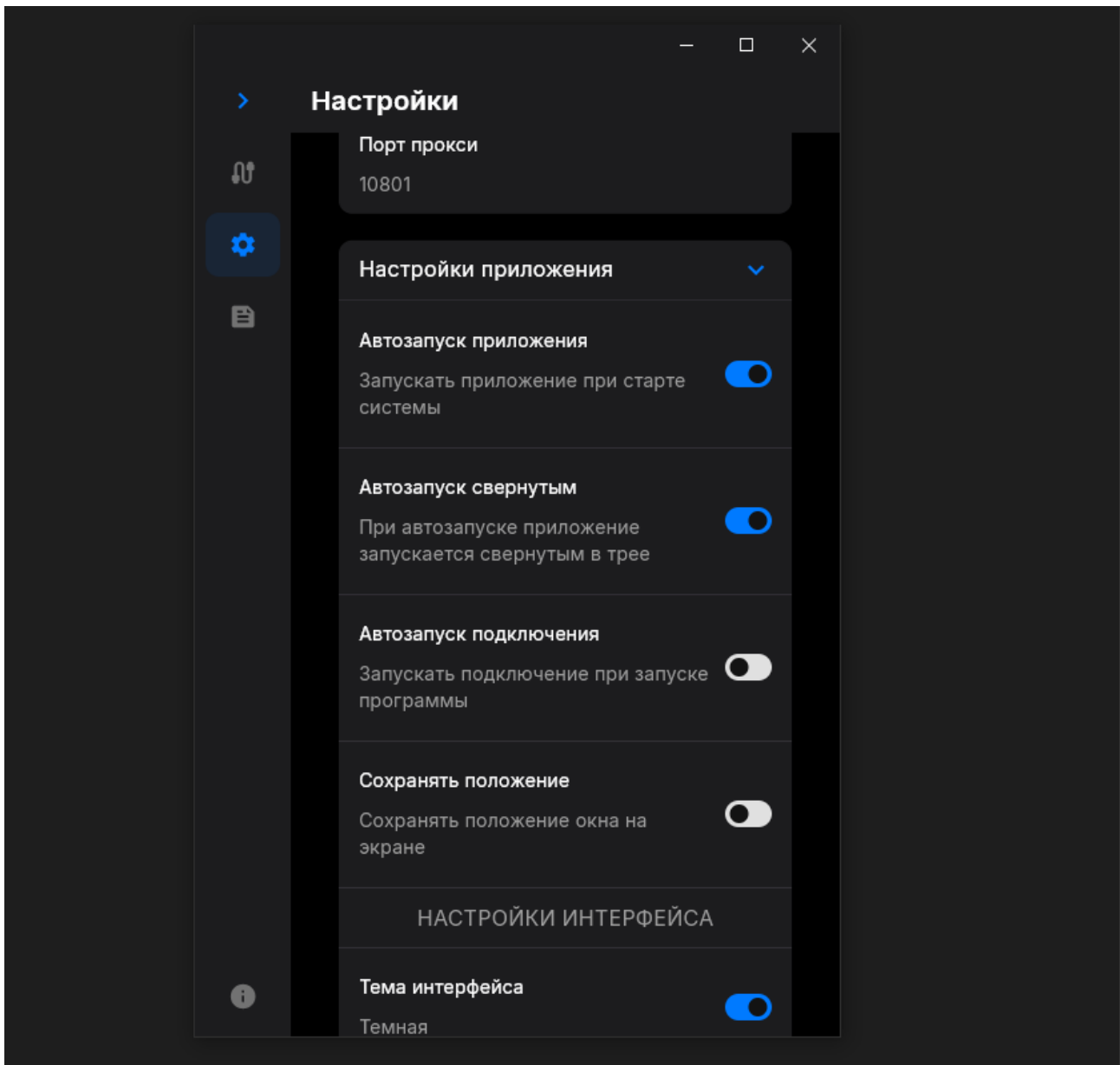


## Настройка клиента для комфортной работы

1. Переходим в настройки приложения по значку шестерёнки в левом краю приложения



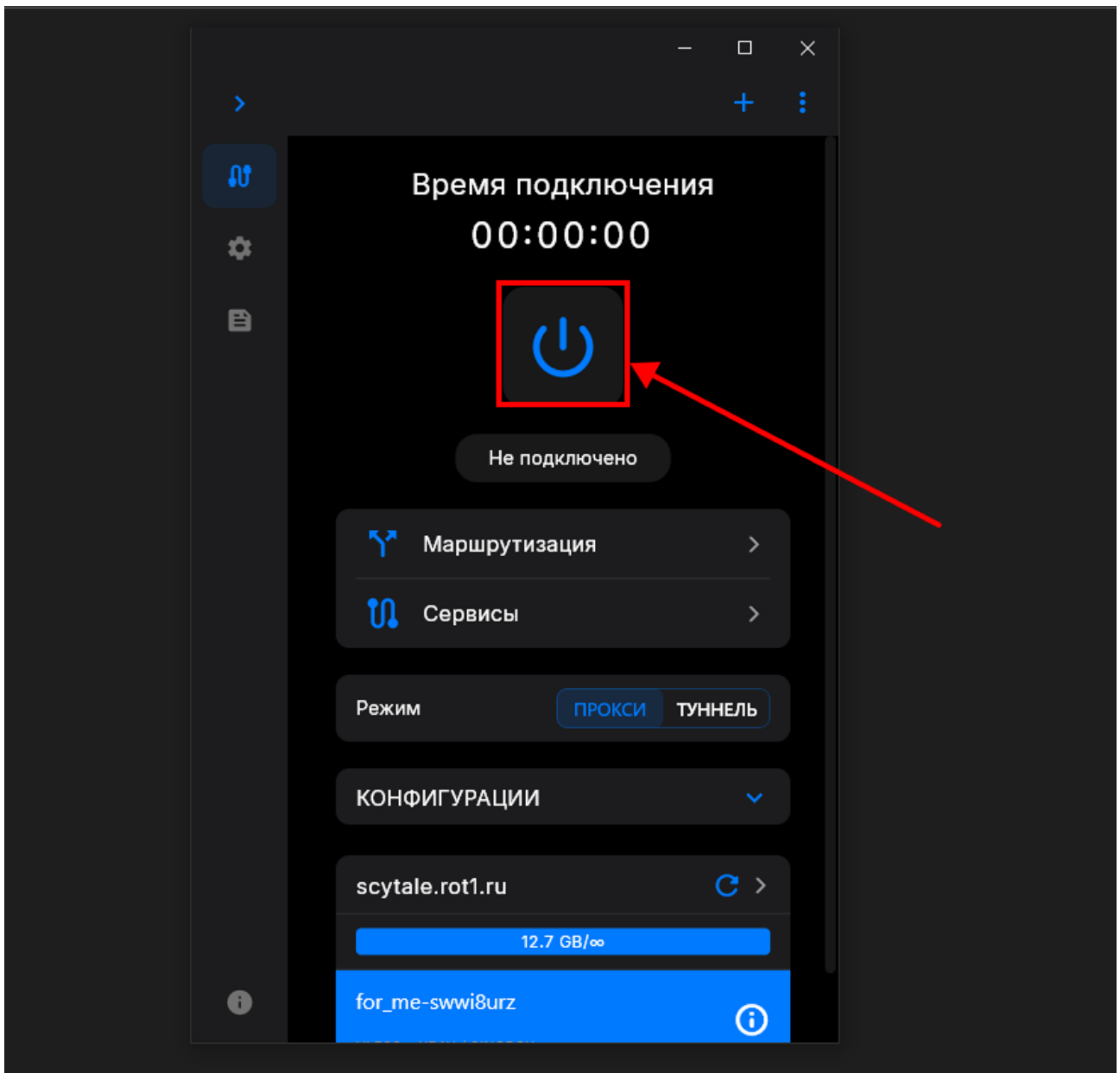
2. Ищем пункт в настройка **Настройка приложения** и выставляем следующие настройки:



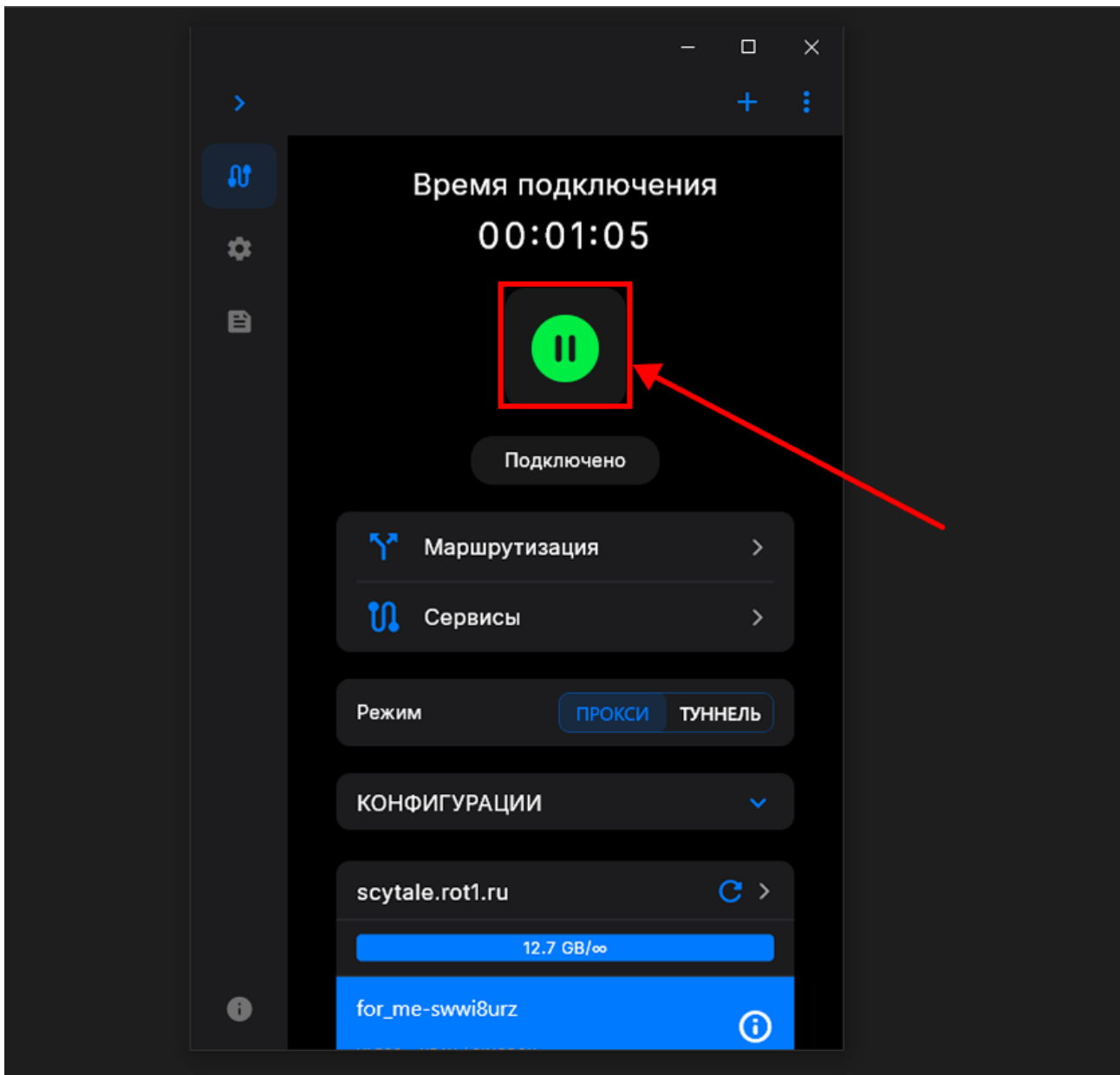
**i** Данные настройки влияют на стартовый запуск, но не на трафик который идёт через VPN-сервис.

## Отключение и подключение к VPN-сервису

Для подключение используем синюю кнопку сверху в центре приложения



После подключения вам напишет **Подключено**, для отключения используем ту же кнопку в приложении



После использования VPN, обязательно его выключаем в ином случае, после повторного включения компьютера использовать интернет корректно - вы не сможете.

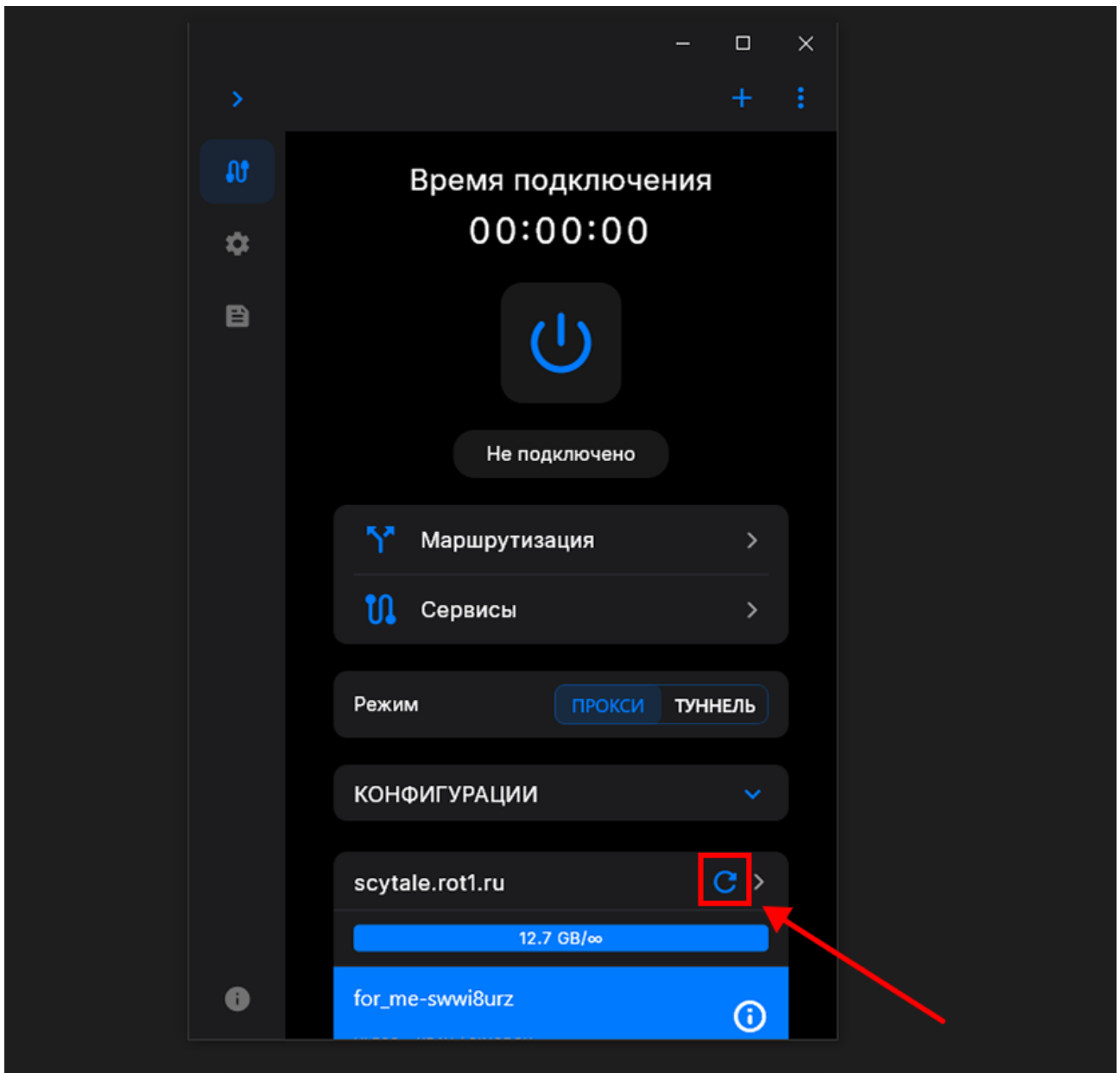


В случае если всё же VPN был не выключен перед тем как был выключен компьютер - откройте повторно приложение, подключите VPN и отключите его.

## Самостоятельная отладка и проверка работоспособности

Для проверки работоспособности VPN-сервиса рекомендуем перейти на сайт <https://2ip.ru/> и <https://ipintel.vercel.app/> ваше местоположение должно смениться.

Так же перед обращением в техническую поддержку рекомендуем попробовать обновить профиль для этого в окне приложения нажмите на значок **Обновить**



🕒Revision #2

★Created 27 March 2026 09:07:47 by Роман Е

✎Updated 27 March 2026 10:07:32 by Роман Е