

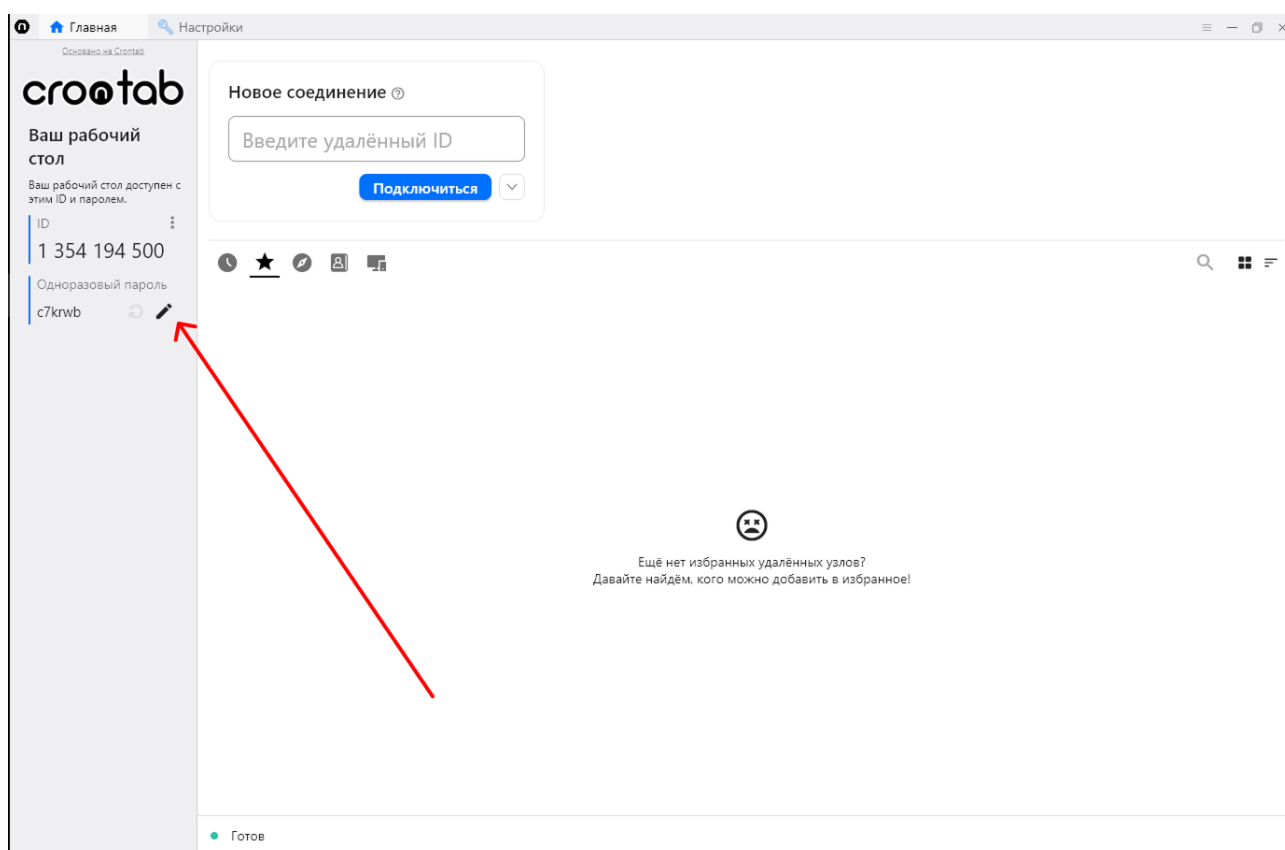
# Установка постоянного пароля для CronDesk

## Введение

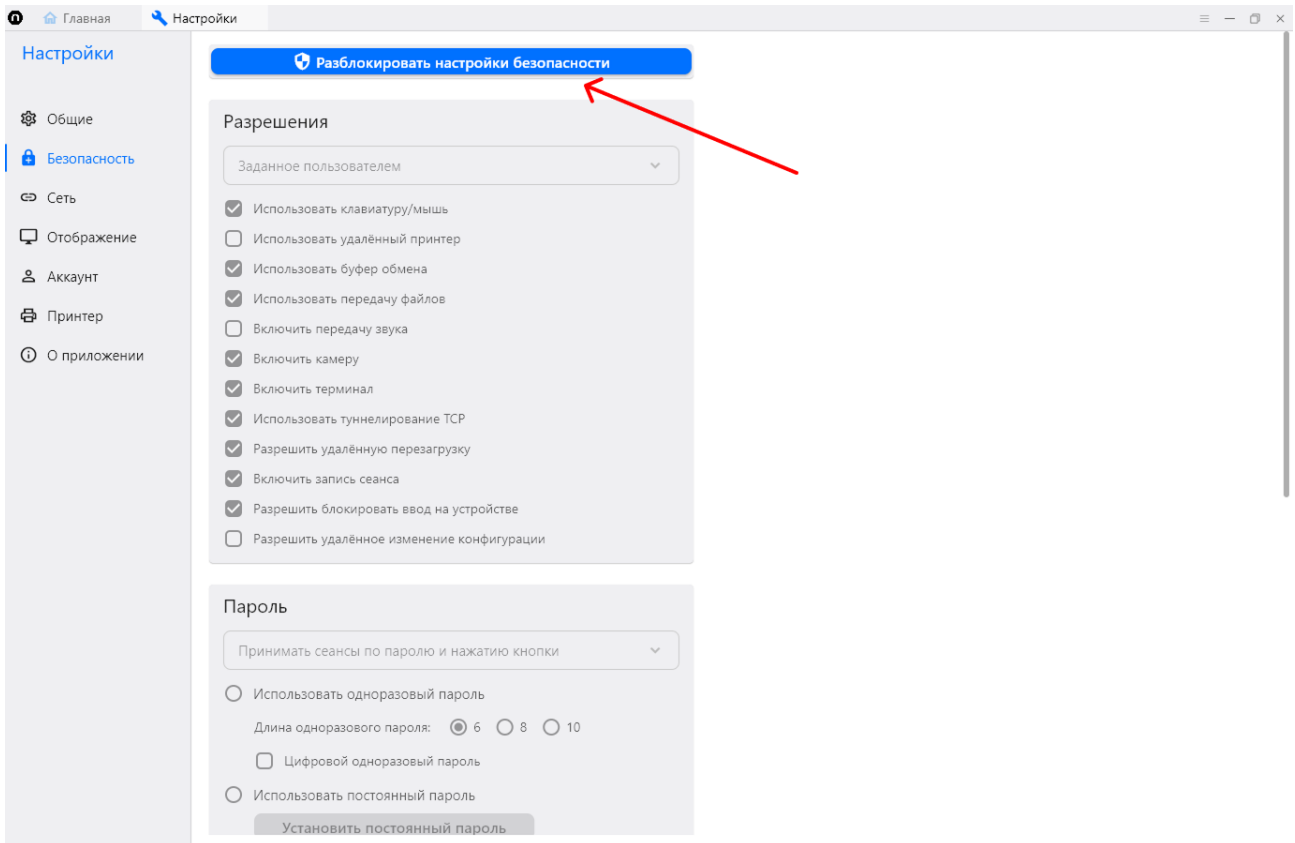
Для установки постоянного пароля в CronDesk рекомендуется его установить, для установки - потребуются права администратора.

## Установка постоянного пароля

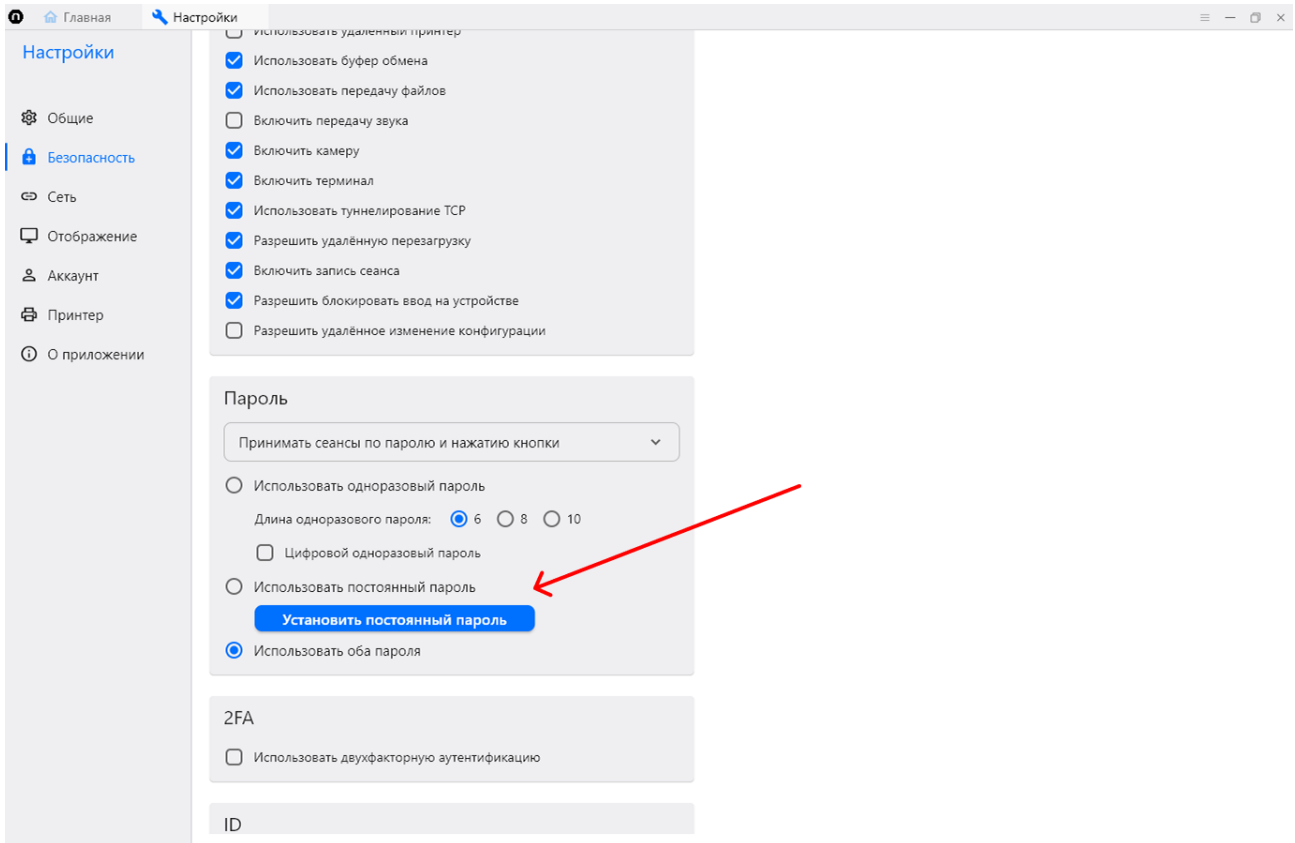
1. Чтобы установить постоянный пароль нажмите на иконку карандаша возле одноразового пароля.



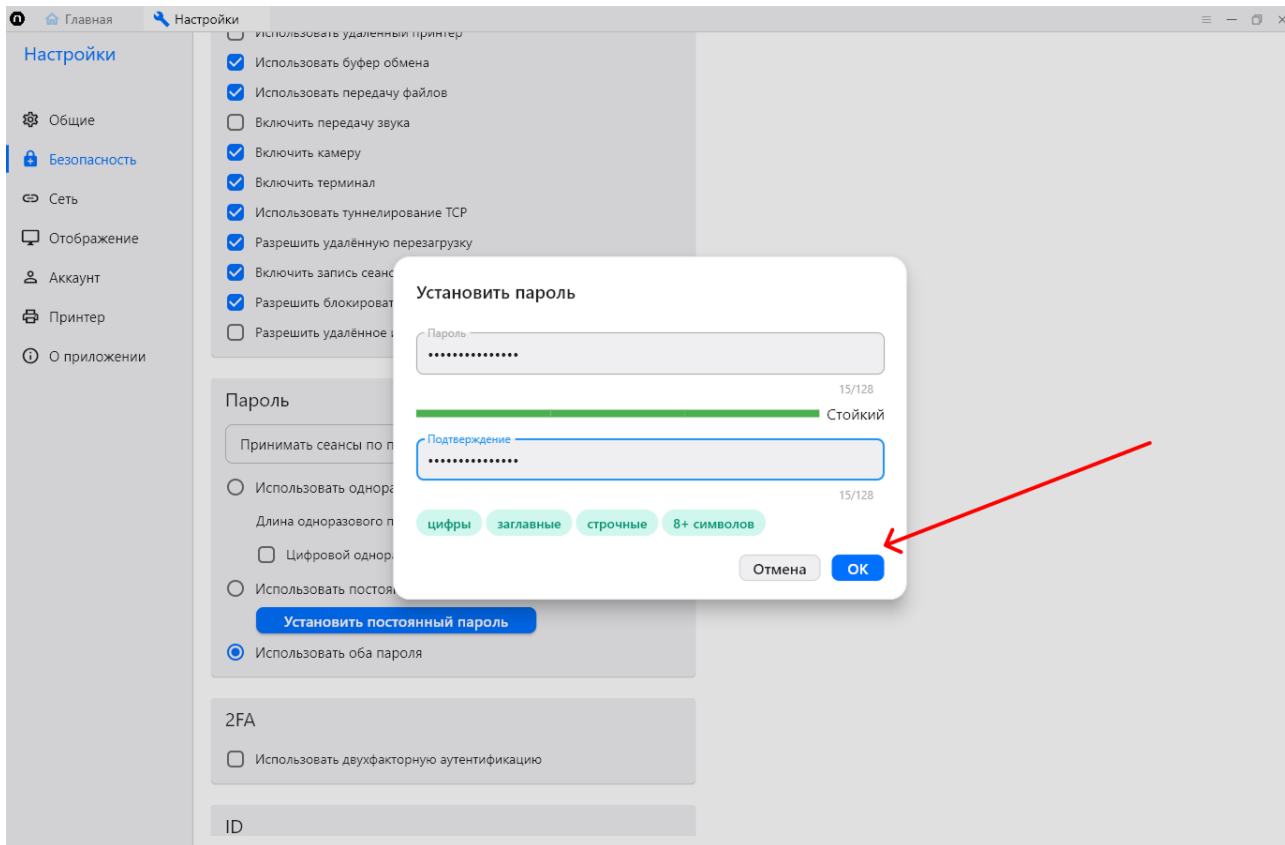
2. Далее в открывшемся меню необходимо разблокировать настройки безопасности нажав соответствующую кнопку (для данного действия необходимо иметь права администратора).



3. После подтверждение разблокировки необходимо в разделе "Пароль" нажать кнопку "Установить постоянный пароль".



4. В открывшемся окне необходима дважды ввести желаемый пароль, затем нажать "Ок".



✔ Пароль успешно установлен!

ℹ Для подключения введите ID компьютера к которому подключаетесь и приложение само предложит ввести пароль

🔄Revision #6

★Created 9 February 2026 12:01:11 by Роман Е

✎Updated 10 February 2026 09:58:32 by Роман Е